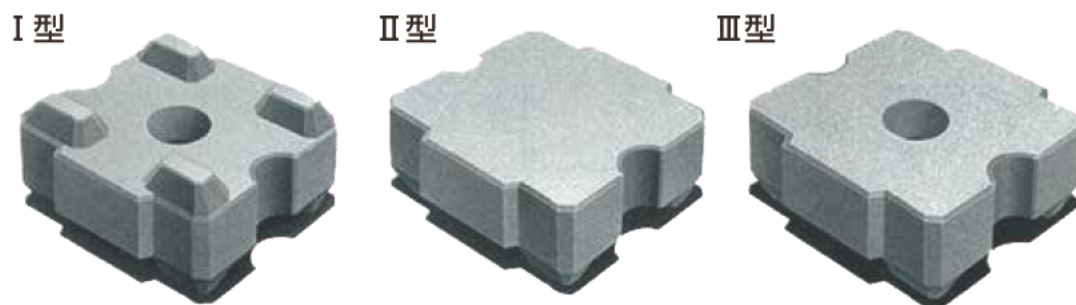


リーフロック

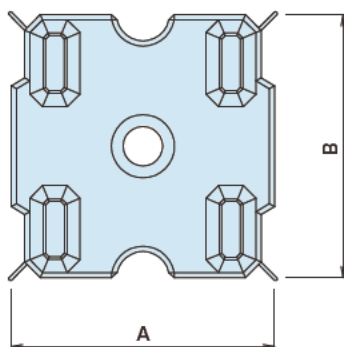


特長

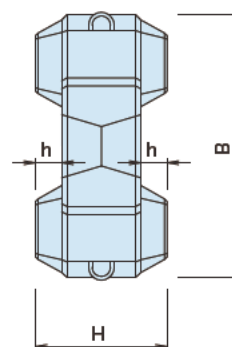
- 重心が低く、また相互に連結されるので安定性に優れています。
- すわりがよく、地盤の変化に良く追従します。
- ブロックの突起は流れの減勢効果を高めます。

I 型

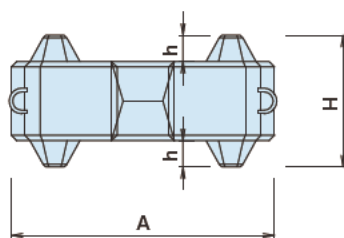
● 平面図



● 側面図



● 側面図



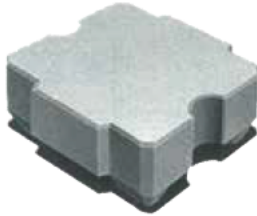
I 型



寸法表

呼び名	幅(A)×幅(B)×高さ(H)(mm)	突起高(h)(mm)	体積(m ³)	参考重量(t)
0.5t型	900×900×450	90	0.213	0.489
1.0t型	1150×1150×575	115	0.445	1.023
2.0t型	1450×1450×725	145	0.893	2.053
3.0t型	1650×1650×825	165	1.315	3.024
4.0t型	1820×1820×910	182	1.765	4.059
5.0t型	1950×1950×975	195	2.171	4.993
6.0t型	2100×2100×1050	210	2.711	6.235
8.0t型	2300×2300×1150	230	3.536	8.133

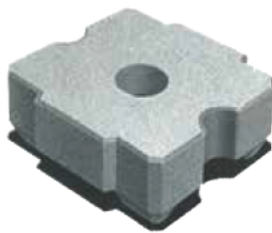
Ⅱ型



寸法表

呼び名	幅(A)×幅(B)×高さ(H) (mm)	体積 (m ³)	参考重量 (t)
0.5t 型	900 × 900 × 360	0.209	0.480
1.0t 型	1150 × 1150 × 460	0.436	1.002
2.0t 型	1450 × 1450 × 580	0.875	2.012
3.0t 型	1650 × 1650 × 660	1.289	2.964
4.0t 型	1820 × 1820 × 728	1.730	3.979
5.0t 型	1950 × 1950 × 780	2.128	4.894
6.0t 型	2100 × 2100 × 840	2.657	6.111
8.0t 型	2300 × 2300 × 920	3.473	7.988

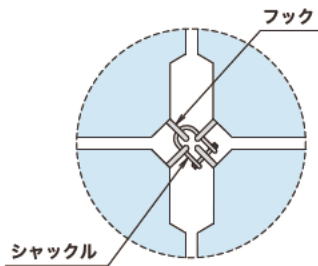
Ⅲ型



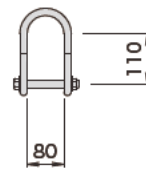
寸法表

呼び名	幅(A)×幅(B)×高さ(H) (mm)	体積 (m ³)	参考重量 (t)
0.5t 型	900 × 900 × 360	0.203	0.466
1.0t 型	1150 × 1150 × 460	0.423	0.972
2.0t 型	1450 × 1450 × 580	0.847	1.948
3.0t 型	1650 × 1650 × 660	1.248	2.870
4.0t 型	1820 × 1820 × 728	1.675	3.852
5.0t 型	1950 × 1950 × 780	2.060	4.738
6.0t 型	2100 × 2100 × 840	2.573	5.917
8.0t 型	2300 × 2300 × 920	3.362	7.733

●連結部 詳細図



●連結金具 詳細図



*連結金具(シャックル)の径は、
 2.0t 型以下製品 …… φ16
 3.0t 型以上製品 …… φ19